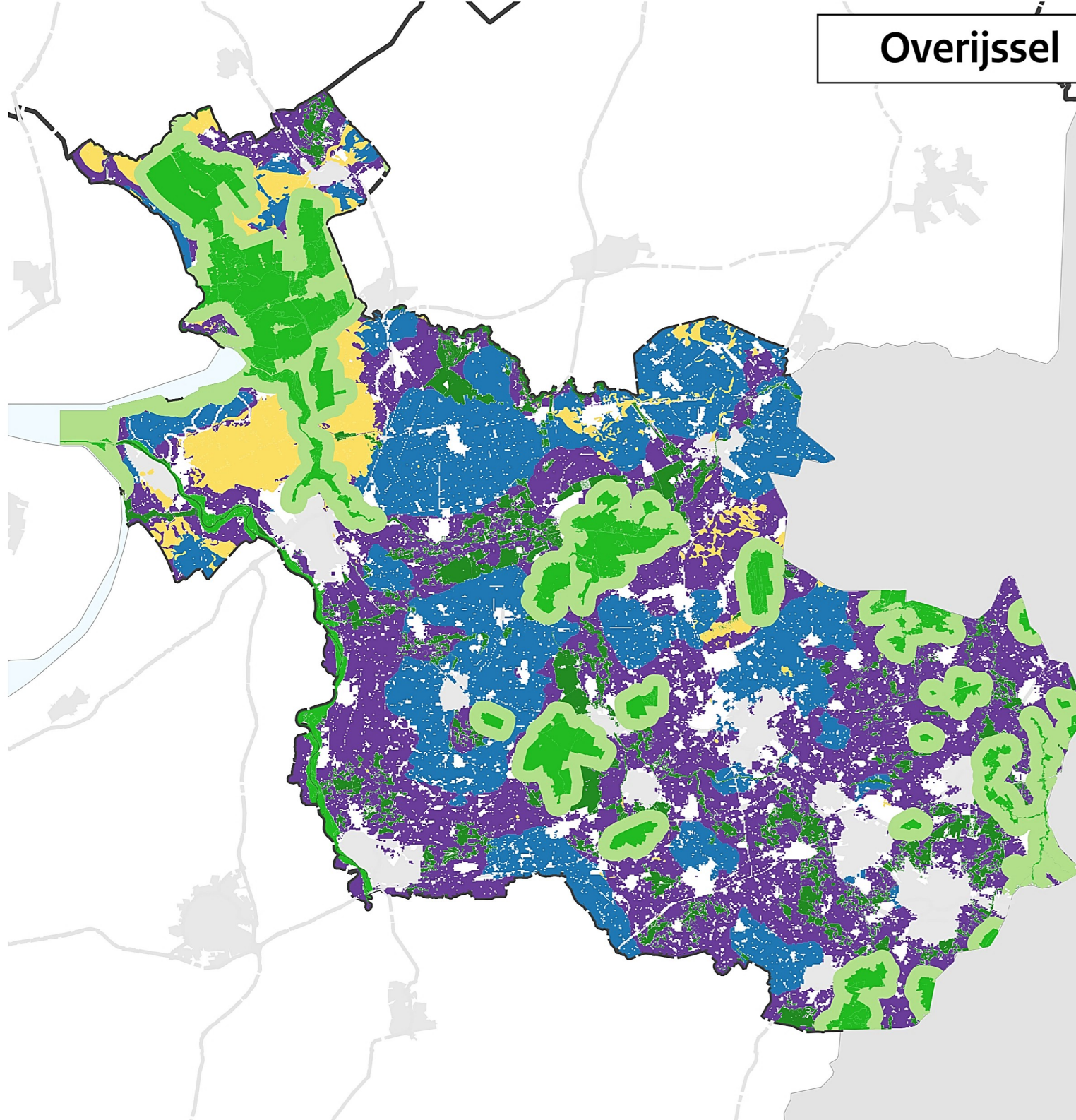
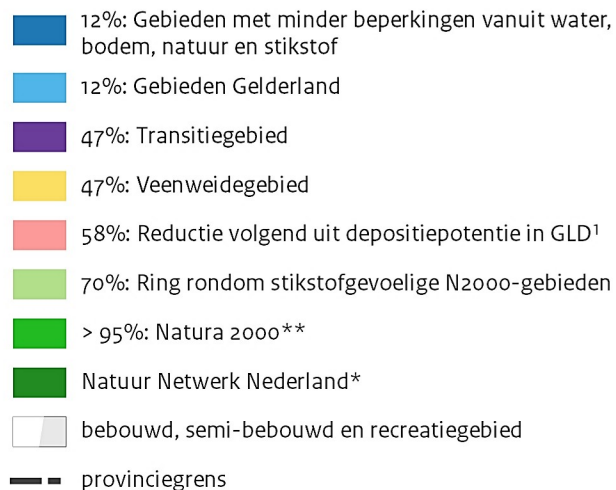


Richtinggevende emissiereductiedoelstellingen



Deze kaart geeft richtinggevende doelen per gebied weer om sturing te geven aan de gebiedsprocessen. Deze doelen zijn opgesteld op basis van een modelmatige berekening. Hier kan gemotiveerd van worden afgeweken als uit de gebiedsprocessen blijkt dat een andere verdeling passender is. Ook kan (neerwaartse) bijstelling aan de orde zijn wanneer sectorale doelen voor industrie en mobiliteit worden vastgesteld en ramingen worden geactualiseerd. Voor bijstellingen geldt echter wel dat realisatie van de landelijke stikstof- en natuurverplichtingen een voorwaarde zijn. De emissiereductiepercentages per gebied leiden opgeteld tot het halen van de landelijke doelstelling voor 2030 (74% onder KDW), en anticiperen al op de benodigde reductie voor de doelstellingen KRW en klimaat. Bij de modelmatige berekening is gerekend met een reductie van 39 kton NH₃ vanuit de landbouw (veehouderij). Waar dit effectief is, is er ruimte in de gebiedsprocessen voor maatwerk, bijvoorbeeld om doelstellingen voor een deel in te vullen met reductie in andere sectoren (zoals industrie).

*Vanwege de diversiteit van de NNN-gebieden zal de benodigde reductie afhankelijk zijn van specifieke lokale omstandigheden in het gebied. Modelmatig is gerekend met 95% emissiereductie.

**N2000-gebieden die zich kenmerken als (grote) wateren, zoals Waddenzee en IJsselmeer, zijn niet gevisualiseerd op de kaart. De richtinggevende doelen zien in hoofdzaak namelijk toe op reductie van emissie afkomstig van activiteiten op land. In deze gebieden is modelmatig gerekend met 95% reductie.

In NNN én Natura 2000-gebieden kunnen (agrarische) activiteiten bewust onderdeel zijn van bijvoorbeeld (agrarisch) natuurbeheer. Waar dat het geval is en ook in de toekomst passend is, is ruimte om hier in de gebiedsplannen rekening mee te houden.

[1] Betreft een combinatie van emissiereductie van 80% voor stallen en 18% voor veld.

